

REVIZE

Index	Datum	Změna	Jméno



Projekty | Realizace | Projektový management

info@qualitygroup.cz | www.qualitygroup.cz

STAVTE CHYTŘE

STAVBA

Rekonstrukce budovy Domov pro seniory Frýdek-Místek

MÍSTO STAVBY

Školská 401
Frýdek-Místek
738 01

K.Ú.: [634956]
OKRES: Frýdek-Místek
KRAJ: Moravskoslezský

GENERÁLNÍ PROJEKTANT

Quality Group s.r.o., Příkop 843/4, 602 00 Brno
IČ: 08879737, DS: yuvn5s8

HLAVNÍ INŽENÝR PROJEKTU

Ing. Dan Lukašík, dan.lukasik@qualitygroup.cz, tel.: 737 542 673

ZPRACOVATEL ODBORNÉ ČÁSTI

Michaela Řezaninová
tel.: #tel.:
e-mail: michaela.rezaninova@qualitygroup.cz

AUTORIZACE

STAVEBNÍK - INVESTOR

Statutární město Frýdek-Místek
Radniční 1148, Frýdek-Místek 738 01
IČO: 00296643

Č. SMLOUVY INVESTORA

xxx

Č. SMLOUVY PROJEKTANTA

#Č. smlouvy projektanta

OBJEKT

D.101. SO01

DATUM

01/2023

PARÉ

ODBORNÁ ČÁST

Výpisy

MĚŘÍTKO

NÁZEV DOKUMENTU

KLEMPÍŘSKÉ VÝROBKY

KÓD ELEKTRONICKÉ VERZE DOKUMENTU

stavba	stupeň	část	výkres	profese	název dokumentu	revize
FM	#Stupeň		53	ASŘ	KLEMPÍŘSKÉ VÝROBKY	00

VÝPIS KLEMPÍŘSKÝCH VÝROBKŮ		VYPRACOVAL:		LIST ČÍSLO: 1
		ING. DAN LUKAŠÍK		
		DATUM:		
ZAKÁZKA:				
STAVEBNÍK:				

- JEDNOTLIVÉ VÝROBKY JSOU OZNAČENY VELKÝM PÍSMENEM K A POŘADOVÝM ČÍSLEM PŘÍSLUŠNÉHO VÝROBKU.
- ROZMĚRY VŠECH VÝROBKŮ JE TŘEBA PŘED VÝROBOU OVĚŘIT NA STAVBĚ.
- DODAVATELSKOU DOKUMENTACI JE TŘEBA PŘED VÝROBOU ODSOUHLASIT S GP.
- SOUČÁSTÍ DODÁVKY JSOU VEŠKERÉ KOTEVNÍ, UPEVNŮVACÍ SPOJOVACÍ A VÝZTUŽNÉ PRVKY, S JEJICHŽ POMOCÍ BUDOU VÝROBKY UPEVNĚNY K NOSNÉ KONSTRUKCI STAVBY.
- SOUČÁSTÍ DODÁVKY JSOU I PODKLADNÍ KONSTRUKCE Z OSB DESEK.
- SOUČÁSTÍ DODÁVKY JE I SYSTÉMOVÁ PODLOŽKA Z FOLIE Z PROTILAČOVANÉHO POLYETHYLENU Pe-HD PRO OCHRANU PLECHU PROTI KOROZI ZE SPODNÍ STRANY POKLÁDANÁ POD KLEMPÍŘSKÉ VÝROBKY (VÝSTUPKY FOLIE SMĚREM NA HORU K PLECHU.

NAVRŽENÝ MATERIÁL OPLECHOVÁNÍ A STŘEŠNÍ KRYTINY

ŽÁROVĚ POZINKOVANÝ POPLASTOAVNÝ PLECH S TOVÁRNÍ POVRCHOVOU ÚPRAVOU POPLASTOVÁNÍM V BARVĚ HNĚDÉ SVITKOVÝ MATERIÁL PREMIUM MÁ TŘÍDU TVRDOSTI DX52 A POLYESTEROVOU POVRCHOVOU ÚPRAVU NA BÁZI PŘÍRODNÍCH OLEJŮ O TLOUŠŤCE 36 µM.

POVRCHOVÁ VRSTVA JE LAMINOVÁNA POLYAMIDOVOU VÝZTUHOU PRO SNÍŽENÍ RIZIKA POŠKOZENÍ POVRCHU PŘI OPRACOVÁNÍ. PODKLADOVÁ RSTVA JE TVOŘENA ZINKEM 350 G/M2. TLOUŠŤKA SAMOTNÉHO PLECHU JE 0,6 MM.

Vlastnost materiálu Hodnota
ŠÍRKA SVITKU 610 MM
TLOUŠŤKA PLECHU 0,6 MM
MEZ KLUZU 290 N/MM2
TLOUŠŤKA POVRCHOVÉ ÚPRAVY 35 µM
ZINKOVÁNÍ 350 G/M2 (CCA 25 µM)
KOROZIVNÍ ODOLNOST RC4
REAKCE NA OHEŇ A2-S1,D0
PRACOVNÍ TEPLOTA -15 AŽ 100°C
TEXTURA POVRCHU LESKLÁ, STRUKTUROVANÁ
LESK 40
ODOLNOST PROTI POŠKRÁBÁNÍ 35N

ZÁSADY PRO VÝROBU A MONTÁŽ KLEMPÍŘSKÝCH VÝROBKŮ

- KLEMPÍŘSKÉ PRÁCE BUDOU PROVÁDĚNY ODBORNOU FIRMOU S VYUČENÝMI A VYŠKOLENÝMI PRACOVNÍKY.
- KLEMPÍŘSKÉ VÝROBKY BUDOU PROVEDENY Z VÝŠE UVEDENÉHO MATERIÁLU PLECHU, POKUD NENÍ UVEDENO U JEDNOTLIVÝCH POLOŽEK JINAK.
- V PŘÍPADĚ POUŽITÍ JINÉHO MATERIÁLU MUSÍ BÝT OPLECHOVÁNÍ ODDĚLENO OD MATERIÁLŮ NA BÁZI MALT, BETONŮ S VÁPENNÝM, SÁDROVÝM NEBO CEMENTOVÝM POJIVEM SYSTÉMOVOU SEPARAČNÍ PODLOŽKOU NEBO PODKLADNÍ DESKOU Z OSB DESEK
- PŘI VÝROBĚ A MONTÁŽI KOTVENÍ, SPOJOVÁNÍ ... JE NUTNO DODRŽOVAT POŽADAVKY ČSN 73 36 10 A TECHNOLOGICKÝCH PŘEDPISŮ VÝROBCŮ PLECHU A KRYTINY.

PŘED VÝROBOU JE NUTNÉ VŠECHNY ROZMĚRY OVĚŘIT NA STAVBĚ

OHÝBÁNÍ

- POLOMĚR OHYBU MUSÍ BÝT VĚTŠÍ NEŽ DVA A PŮL NÁSOBEK TLOUŠŤKY OHÝBANÉHO MATERIÁLU VE SCHEMATECH NEJSOU POLOMĚRY OHYBŮ ZNÁZORNĚNY. VE SCHEMATECH JSOU OHYBY VYZNAČENY POUZE SCHEMATICKY PRAVOÚHLÉ,
- RÝSOVÁNÍ NEBUDE PROVÁDĚNO PŘEDMĚTEM, KTERÝ ZANECHÁVÁ RÝHU V MATERIÁLU
- OZNAČOVÁNÍ PŘI VÝROBĚ A MONTÁŽI MĚKKOU TUŽKOU
- PŘI PROVÁDĚNÍ JE NUTNÉ DBÁT NA DODRŽENÍ PŘEDEPSANÝCH DILATAČNÍCH DÉLEK A OPLECHOVÁNÍ ČLENIT DILATAČNÍMI SPÁRAMI
- VEŠKERÉ PRŮBĚŽNÉ SPOJE A NAPOJENÍ MUSEJÍ BÝT VODOTĚSNÉ.
- PŘI PÁJENÍ VZNIKÁ ZVÝŠENÉ NEBEZPEČÍ POŽÁRU, Z TOHOTO DŮVODU JE NUTNÉ ZVÝŠIT BEZPEČNOSTNÍ OPATŘENÍ

OPLECHOVÁNÍ OKAPU

- OKAPOVÉ PLECHY NAD ŽLABY BUDOU OPATŘENY OKAPNICÍ,S PŘESAHEM MIN. 70 MM ZASAHUJÍCÍ DO JEDNÁ TŘETINY DEŠŤOVÝCH ŽLABŮ
- SPOJE OKAPOVÝCH PLECHŮ A POJISTNÉ IZOLACE PŘEKRYTÍM A LEPENÍM

PROSTUPY POJISTNOU IZOLACÍ A KRYTINOU

- PROSTUPY STŘEŠNÍ KONSTRUKCÍ BUDOU ŘEŠENY POMOCÍ PLECHOVÝCH MANŽET S LÍMCEM PRO NAPOJENÍ POVLAKOVÉ KRYTINY (POJISTNÉ IZOLACE) PROSTUPUJÍCÍ KONSTRUKCE VOLNĚ PROCHÁZÍ MANŽETOU, SPÁRA MEZI KONSTRUKCÍ A MANŽETOU BUDE ZAKRYTA KLOBOUČKEM VODOTĚSNĚ SPOJENÝM S PROCHÁZEJÍCÍ KONSTRUKCÍ

Klempířské výrobky

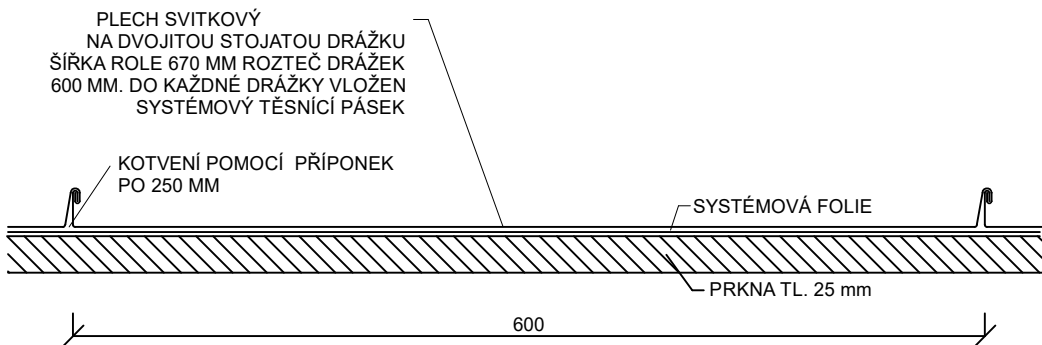
Označení	Popis	Rozvinutá šířka (mm)	Délka (mm)	Tloušťka plechu	Materiál	Povrchová úprava	Barva parapetu	Pozn.
K01	Venkovní parapet	280	1 800	min. 0,7 mm	Ocel	Pozink	Dle výběru investora	
K02	Venkovní parapet	280	1800	min. 0,7 mm	Ocel	Pozink	Dle výběru investora	
K04	Venkovní parapet	280	670	min. 0,7 mm	Ocel	Pozink	Dle výběru investora	
K05	Venkovní parapet	280	670	min. 0,7 mm	Ocel	Pozink	Dle výběru investora	
K06	Venkovní parapet	280	1 000	min. 0,7 mm	Ocel	Pozink	Dle výběru investora	
K07	Venkovní parapet	280	1 000	min. 0,7 mm	Ocel	Pozink	Dle výběru investora	
K08	Venkovní parapet	280	1 000	min. 0,7 mm	Ocel	Pozink	Dle výběru investora	
K09	Venkovní parapet	280	1 000	min. 0,7 mm	Ocel	Pozink	Dle výběru investora	
K10	Venkovní parapet	280	1 800	min. 0,7 mm	Ocel	Pozink	Dle výběru investora	
K11	Venkovní parapet	280	1 800	min. 0,7 mm	Ocel	Pozink	Dle výběru investora	
K12	Venkovní parapet	280	1 800	min. 0,7 mm	Ocel	Pozink	Dle výběru investora	
K13	Venkovní parapet	280	1 800	min. 0,7 mm	Ocel	Pozink	Dle výběru investora	
K14	Venkovní parapet	280	1 800	min. 0,7 mm	Ocel	Pozink	Dle výběru investora	
K15	Venkovní parapet	280	1 800	min. 0,7 mm	Ocel	Pozink	Dle výběru investora	
K16	Venkovní parapet	280	1 800	min. 0,7 mm	Ocel	Pozink	Dle výběru investora	
K17	Venkovní parapet	280	1 800	min. 0,7 mm	Ocel	Pozink	Dle výběru investora	
K18	Venkovní parapet	280	1 800	min. 0,7 mm	Ocel	Pozink	Dle výběru investora	
K19	Venkovní parapet	280	1 800	min. 0,7 mm	Ocel	Pozink	Dle výběru investora	
K20	Venkovní parapet	280	1 800	min. 0,7 mm	Ocel	Pozink	Dle výběru investora	
K21	Venkovní parapet	280	1 800	min. 0,7 mm	Ocel	Pozink	Dle výběru investora	
K22	Venkovní parapet	180	1350	min. 0,7 mm	Ocel	Pozink	Dle výběru investora	
K23	Venkovní parapet	180	1800	min. 0,7 mm	Ocel	Pozink	Dle výběru investora	

Klempířské výrobky

Označení	Popis	Rozvinutá šířka (mm)	Délka (mm)	Tloušťka plechu	Materiál	Povrchová úprava	Barva parapetu	Pozn.
K01	Venkovní parapet	280	1 800	min. 0,7 mm	Ocel	Pozink	Dle výběru investora	
K02	Venkovní parapet	280	1800	min. 0,7 mm	Ocel	Pozink	Dle výběru investora	
K04	Venkovní parapet	280	670	min. 0,7 mm	Ocel	Pozink	Dle výběru investora	
K05	Venkovní parapet	280	670	min. 0,7 mm	Ocel	Pozink	Dle výběru investora	
K06	Venkovní parapet	280	1 000	min. 0,7 mm	Ocel	Pozink	Dle výběru investora	
K07	Venkovní parapet	280	1 000	min. 0,7 mm	Ocel	Pozink	Dle výběru investora	
K08	Venkovní parapet	280	1 000	min. 0,7 mm	Ocel	Pozink	Dle výběru investora	
K09	Venkovní parapet	280	1 000	min. 0,7 mm	Ocel	Pozink	Dle výběru investora	
K10	Venkovní parapet	280	1 800	min. 0,7 mm	Ocel	Pozink	Dle výběru investora	
K11	Venkovní parapet	280	1 800	min. 0,7 mm	Ocel	Pozink	Dle výběru investora	
K12	Venkovní parapet	280	1 800	min. 0,7 mm	Ocel	Pozink	Dle výběru investora	
K13	Venkovní parapet	280	1 800	min. 0,7 mm	Ocel	Pozink	Dle výběru investora	
K14	Venkovní parapet	280	1 800	min. 0,7 mm	Ocel	Pozink	Dle výběru investora	
K15	Venkovní parapet	280	1 800	min. 0,7 mm	Ocel	Pozink	Dle výběru investora	
K16	Venkovní parapet	280	1 800	min. 0,7 mm	Ocel	Pozink	Dle výběru investora	
K17	Venkovní parapet	280	1 800	min. 0,7 mm	Ocel	Pozink	Dle výběru investora	
K18	Venkovní parapet	280	1 800	min. 0,7 mm	Ocel	Pozink	Dle výběru investora	
K19	Venkovní parapet	280	1 800	min. 0,7 mm	Ocel	Pozink	Dle výběru investora	
K20	Venkovní parapet	280	1 800	min. 0,7 mm	Ocel	Pozink	Dle výběru investora	
K21	Venkovní parapet	280	1 800	min. 0,7 mm	Ocel	Pozink	Dle výběru investora	
K22	Venkovní parapet	180	1350	min. 0,7 mm	Ocel	Pozink	Dle výběru investora	
K23	Venkovní parapet	180	1800	min. 0,7 mm	Ocel	Pozink	Dle výběru investora	

VÝPIS KLEMPÍŘSKÝCH VÝROBKŮ		VYPRACOVAL:		LIST ČÍSLO: 2
		ING. DAN LUKAŠÍK		
		DATUM:	02/2022	
ZAKÁZKA:	PŘÍSTAVBA MATEŘSKÉ ŠKOLY V MORAVSKÉM PÍSKU, D01 - SO-01 PŘÍSTAVBA MATEŘSKÉ ŠKOLY			
STAVEBNÍK:	OBEC MORAVSKÝ PÍSEK, VELKOMORAVSKÁ 1, 69658 MORAVSKÝ PÍSEK			

SCHEMA, POPIS, MNOŽSTVÍ			OZNAČENÍ:		
<p>PLECHOVÁ STŘEŠNÍ KRYTINA ZE SVITKOVÉHO PLECHU TL. 0,6 MM. ŠÍŘKA SVITKU 670 MM NA STOJATOU S VLOŽENÝM TĚSNÍCÍM PÁSKEM. OSOVÁ ROZTEČ DRÁŽEK 600 MM</p> <p>SKLADBA STŘEŠNÍHO PLÁŠTĚ JE POPSÁNA V PŘÍLOZE SKLADBY STŘEŠNÍHO PLÁŠTĚ SŘ/1.</p> <p>VE SKLADBÁCH ST1; ST2; ;ST3</p> <p>POVRCHOVÁ ÚPRAVA A PŘESNÝ ODSTÍN MUSÍ BÝT PŘED OBJEDNÁNÍM ODSOUHLASENO ARCHITEKTEM A INVESTOREM. SPOJENÍ NA DVOJITOU STOJATOU DRÁŽKU, ORIENTACE SVISLÝCH DRÁŽEK PO SPÁDU KRYTINY.</p> <p>SKLON STŘEŠNÍ ROVINY 36°.</p> <p>SOUČÁSTÍ KRYTINY JE I:</p> <ul style="list-style-type: none">- KRYTÍ HŘEBENE STŘECH,- OPLECHOVÁNÍ NÁROŽÍ- ZAKLÁDACÍ PLECH U OKAPNICE- ZTUŽUJÍCÍ PLECHY A PŘÍPONKY- HŘEBENOVÁ LIŠTA 80/50 mm <p>PRO KOTVENÍ KRYTINY BUDOU POUŽITY SYSTÉMOVÉ PŘÍPONKY</p> <p>PEVNÉ KOTVENÍ POUZE V PÁSU ŠÍŘKY 2000 MM UMÍSTĚNÉHO V 1/3 OD HŘEBENE, ZBÝVAJÍCÍ KOTVENÉ POMOCÍ POSUVNÝCH PŘÍPONEK. MNOŽSTVÍ PŘÍPONEK MINIMÁLNĚ 9 KS/M2 (PO 250MM).</p>	PLOCHA KRYTINY CELKEM [M2]		415 m2	25 K	
	ZAKLÁDACÍ OKAPOVÝ PÁS				25A K
	ROZVINUTÁ ŠÍŘKA [MM]		250 mm		
	DÉLKA [M]		110 M		
	KRYTÍ HŘEBENE STŘECHY				25B K
	ROZVINUTÁ ŠÍŘKA [MM]		400 MM		
	DÉLKA [M]		25 M		
	ZTUŽUJÍCÍ PLECH HŘEBENE				25C K
	ROZVINUTÁ ŠÍŘKA [MM]		330 MM		
	DÉLKA [M]		25 M		
	KRYCÍ PLECH NÁROŽÍ				25D K
	ROZVINUTÁ ŠÍŘKA [MM]		750 MM		
	DÉLKA [M]		90 M		
	ZTUŽUJÍCÍ PLECH NÁROŽÍ				25E K
	ROZVINUTÁ ŠÍŘKA [MM]		250 MM		
DÉLKA [M]		90 M			
OPLECHOVÁNÍ ÚŽLABÍ				25F K	
ROZVINUTÁ ŠÍŘKA [MM]		750			
DÉLKA [M]		40 M			
LEMOVÁNÍ STŘEŠNÍ NADEZDÍVKY				25G K	
ROZVINUTÁ ŠÍŘKA [MM]		500			
DÉLKA [M]		22 M			



VÝPIS KLEMPÍŘSKÝCH VÝROBKŮ		VYPRACOVAL:		LIST ČÍSLO: 3
		ING. DAN LUKAŠÍK		
		DATUM:		
ZAKÁZKA:				
STAVEBNÍK:				

SCHEMA, POPIS, MNOŽSTVÍ		OZNAČENÍ:
<p>DEŠŤOVÝ SVOD KRUHOVÉHO PRŮŘEZU Ø100 mm VČETNĚ ZDĚŘÍ , KOTLÍKU A ODSKOKOVÝCH KOLEN U OKAPU A V MÍSTECH PŘEDSAZENÉ ŘÍMSY A NAPOJENÍ DO STÁVAJÍCÍHO LAPAČE SPLAVENIN Ø 100 mm. PŘED OBJEDNÁNÍM JE NUTNÉ NA MÍSTĚ OVĚŘIT PRŮMĚR STÁVAJÍCÍHO LAPAČE SPLAVENIN STEJNÝ MATERIÁL JAKO KRYTINA V ÚROVNI ŽLABŮ NAPOJENÍ DO HRDLA PŘES KOTLÍK.</p> <p>DÉLKA SVODU Ø: 48 M ZDĚŘE PO 1M DO ZDIVA PŘES TEPELNOU IZOLACI TL. 140 POČET 52 KUSŮ ODSKOKOVÁ KOLENA 12 KS KOLENA PRO OBEJÍTÍ ŘÍMSY 8 KS KOTLÍK 6 KS</p> <p>PŘED MONTÁŽÍ A OBJEDNÁNÍM MATERIÁLU JE NUTNÉ PROVÉST ZAMĚŘENÍ NA STAVBĚ</p>		<div>26 K</div>
<p>DEŠŤOVÝ SVOD KRUHOVÉHO PRŮŘEZU Ø80 mm VČETNĚ ZDĚŘÍ , KOTLÍKU A ODSKOKOVÝCH KOLEN U OKAPU A VÝTOKOVÉHO KOLENA STEJNÝ MATERIÁL JAKO KRYTINA V ÚROVNI ŽLABŮ NAPOJENÍ DO HRDLA PŘES KOTLÍK.</p> <p>DÉLKA SVODU Ø 80 MM: 5 M ZDĚŘE PO 1M DO ZDIVA PŘES TEPELNOU IZOLACI TL. 140 POČET 8 KUSŮ ODSKOKOVÁ KOLENA 4 KS VÝTOKOVÉ KOLENO: 2KS KOTLÍK</p> <p>PŘED MONTÁŽÍ A OBJEDNÁNÍM MATERIÁLU JE NUTNÉ PROVÉST ZAMĚŘENÍ NA STAVBĚ</p>		<div>27 KL</div>

VÝPIS KLEMPÍŘSKÝCH VÝROBKŮ

VYPRACOVAL:
ING. DAN LUKAŠÍK
DATUM:

LIST ČÍSLO:

4

ZAKÁZKA:

STAVEBNÍK:

SCHEMA, POPIS, MNOŽSTVÍ

OZNAČENÍ:

DEŠŤOVÝ PODOKAPNÍ ŽLAB PŮLKRUHOVÉHO TVARU ŠÍŘKA 150 mm
VČETNĚ ŽLABOVÝCH HÁKŮ, ŽLABOVÝCH ČEL, HRDEL PRO DEŠŤOVÉ
SVODY PRŮMĚR 100 mm.
SPÁD ŽLABU K HRDLŮM. HRDLA UMÍSTIT NAD STÁVAJÍCÍ LAPAČE
SPLAVENIN
A ROHOVÝCH KUSŮ

28
K

STEJNÝ MATERIÁL JAKO KRYTINA

ŽLAB
DÉLKA [M] 85 M m
ROZVINUTÁ ŠÍŘKA 333 mm
ŽLABOVÉ HÁKY 90 KS
ŽLABOVÁ HRDLA 5 KS
OCHRANNÉ KOŠE VLOŽENÉ DO HRDEL PRO ZACHYCENÍ NEČISTOT
4 KS
ŽLABOVÁ ČELA 10 KS
DILATAČNÍ PŘEKRYTÍ 4 KS
ROHOVÉ KUSY 6 KS

PŘED MONTÁŽÍ A OBJEDNÁNÍM MATERIÁLU JE NUTNÉ PROVÉST ZAMĚŘENÍ
NA STAVBĚ

DEŠŤOVÝ PODOKAPNÍ ŽLAB PŮLKRUHOVÉHO TVARU ŠÍŘKA 100 mm
VČETNĚ ŽLABOVÝCH HÁKŮ, ŽLABOVÝCH ČEL, HRDEL PRO DEŠŤOVÉ
SVODY PRŮMĚR 80 mm.
SPÁD ŽLABU K HRDLŮM. HRDLA UMÍSTIT NAD ŽLAB 27/K
A ROHOVÝCH KUSŮ

29
K

STEJNÝ MATERIÁL JAKO KRYTINA

ŽLAB
DÉLKA [M] 27 m
ROZVINUTÁ ŠÍŘKA 250 mm
ŽLABOVÉ HÁKY 32 KS
ŽLABOVÁ HRDLA 2 KS
OCHRANNÉ KOŠE VLOŽENÉ DO HRDEL PRO ZACHYCENÍ NEČISTOT
2 KS
ŽLABOVÁ ČELA 4 KS
ROHOVÉ KUSY 4 KS

PŘED MONTÁŽÍ A OBJEDNÁNÍM MATERIÁLU JE NUTNÉ PROVÉST ZAMĚŘENÍ
NA STAVBĚ

VÝPIS KLEMPÍŘSKÝCH VÝROBKŮ

VYPRACOVAL:

ING. DAN LUKAŠÍK

DATUM:

LIST ČÍSLO:

5

ZAKÁZKA:

STAVEBNÍK:

SCHEMA, POPIS, MNOŽSTVÍ

OZNAČENÍ:

OPLECHOVÁNÍ POTRUBÍ A KONSTRUKCÍ PROSTUPUJÍCÍHO PŘES ROVINU STŘEŠNÍHO PLÁŠTĚ ZE STEJNÉHO MATERIÁLU JAKO VÝROBEK 25/K

30
K

VÝŠKA OPLECHOVÁNÍ MIN. 150 MM

JEDNÁ SE O OPLECHOVÁNÍ POTRUBÍ VZDUCHOTECHNIKY, KANALIZACE, REZERVNÍ PROSTUP PRO KABELY FOTOVOLTAIKY, STOŽÁR SLABOPROUDU...
PROSTUPUJÍCÍ POTRUBÍ MÁ NÁSLEDUJÍCÍ ROZMĚRY

SLABOPROUD

DN 100

2 KUS

KANALIZACE A VZDUCHOTECHNIKA

DN 50

1 KUS

DN 110

11 KUSŮ

DN 125

3 KUSY

DN 250

2 KUSY

DN 200

7 KUSŮ

HRANATÉ ATÉ PRŮŘEZY

500 X 500 MM

1 KUS

280 X 280 MM

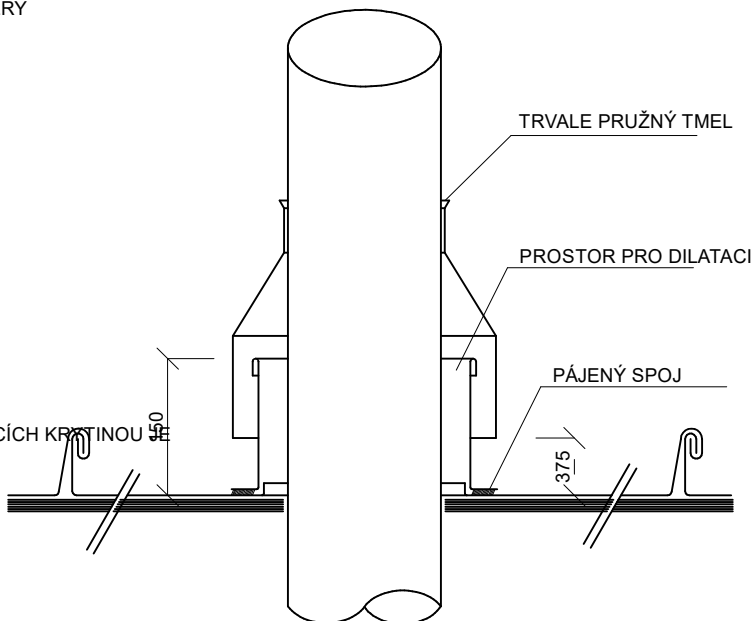
1 KUS

SSLABOPROUDU

DN 50

2 KUS

ROZMĚRY POTRUBÍ A KONSTRUKCÍ PROCHÁZEJÍCÍCH KRYTINOU SE NUTNÉ PŘED VÝROBOU OVĚŘIT NA STAVBĚ



OKAPOVÝ PLECH PRO UKONČENÍ POJISTNÉ IZOLACE VE STŘEŠNÍ KONSTRUKCI SŘ1 U OKAPU Z POPLASTOVANÉHO PLECHU POJISTNÁ IZOLACE BUDE NA OKAPOVÝ PLECH NALEPENA

ROZVINUTÁ ŠÍŘKA [MM]

250 mm

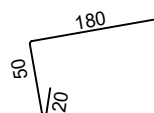
DÉLKA [M]

110 M

31
K

BARVA TMAVĚ HNĚDÁ KONEČNÝ ODSŤÍN MUSÍ BÝT ODSOUHLASEN INVESTOREM A ARCHITEKTEM

ROZMĚRY JE NUTNÉ PŘED VÝROBOU OVĚŘIT NA STAVBĚ



KOVOVÁ SYSTÉMOVÁ MŘÍŽKA ŠÍŘKY 100 MM PRO ZAMEZENÍ VNÍKÁNÍ HMYZU DO STŘEŠNÍHO SOUVRSTVÍ PŘI OKAPU.
VÝŠKA VZDUCHOVÉ MEZERY 50 MM
ROZMĚRY JE NUTNÉ OVĚŘIT NA STAVBĚ.

ROZVINUTÁ ŠÍŘKA [MM]

100 mm

POČET [KS]

DÉLKA [M/KS]

DÉLKA CELKEM [M]

225 m

32
K

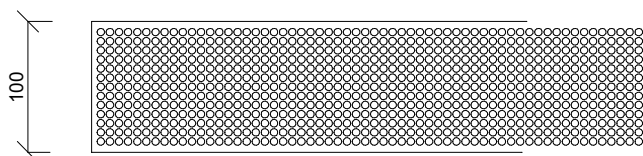
HLAVNÍ BUDOVA DÉLKA

OKAPY 110 M

HŘEBEN 25 M

NÁROŽÍ 90 M

DÉLKA CELKEM 225 M



VÝPIS KLEMPÍŘSKÝCH VÝROBKŮ

VYPRACOVAL:
ING. DAN LUKAŠÍK
DATUM:

LIST ČÍSLO:

6

ZAKÁZKA:
STAVEBNÍK:

SCHEMA, POPIS, MNOŽSTVÍ

OZNAČENÍ:

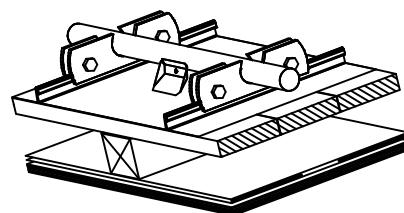
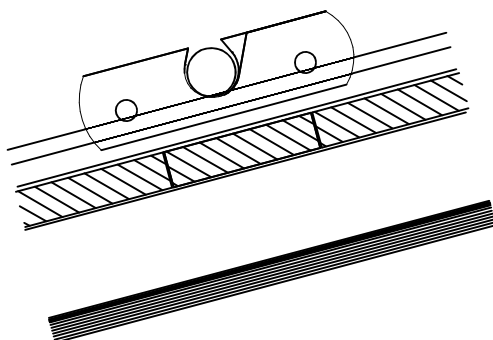
JEDNOTRUBKOVÝ SNĚHOVÝ ZACHYTÁVAČ OSAZENÝ
PROSTŘEDNICTVÍM SYSTÉMOVÝCH KOTEV NA KAŽDÉ SVISLÉ
DRÁŽCE.

33
K

BUDE POUŽIT SYSTÉM SCHVÁLENÝ DODAVATELEM
MATERIÁLU DRÁŽKOVÉ KRYTINY.

DÉLKA: $51 + 16 + 10 + 10 + 7 = 95 \text{ m}$
POČET KOTEV: $85 + 30 + 45 = 160 \text{ KS}$

PŘED MONTÁŽÍ A OBJEDNÁNÍM MATERIÁLU JE NUTNÉ PROVÉST
ZAMĚŘENÍ NA STAVBĚ



OPLECHOVÁNÍ ŘÍMSY NA FASÁDĚ DOMU
ZE STEJNÉHO MATERIÁLU JAKO JE STŘEŠNÍ KRYTINA
LEMOVÁNÍ BUDE ZASUNUTO POD NAPOJOVACÍ
SYSTÉMOVOU LIŠTU
FASÁDNÍHO SYSTÉMU. LIŠTA BUDE KOTVENA DO
ZDIVA PŘES TEPELNOU IZOLACI PROSTŘEDNICTVÍM
SYSTÉMOVÝCH HMOŽDINEK PO 330 mm.

BARVA ODPOVÍDÁJÍCÍ BARVĚ KRYTINY A
STÁVAJÍCÍHO OPLECHOVÁNÍ OKEN.

ROZVINUTÁ ŠÍŘKA 450 mm
DÉLKA 75 m

PŘED MONTÁŽÍ A OBJEDNÁNÍM MATERIÁLU JE NUTNÉ
PROVÉST ZAMĚŘENÍ NA STAVBĚ

SOUŠÁSTÍ VÝROBKU JE I PODKLONSTRUCE Z OSB
DESEK A OCOLOVÝCH KONZOL SVAŘENÝCH Z
T50/50/5 MM A PODKLADNÍHO PLECHU. KONZOLY
BUDOU KOTVENY DO STĚNY A BUDOU PODLAŽENY
TEPELNĚ IZOLAČNÍMI PODLOŽKAMI

FASÁDNÍ OMÍTKA

SKLOVLÁKNITÁ TKANINA

NAPOJOVACÍ LIŠTA
SE SKLOVLÁKNITOU
TKANINOU

LEMOVÁNÍ

OSB DESKA
TL. 22 MM
ŠÍŘKA 200 MM

T 50/50/5 4,5 kg/m po 1,00m

kotevní plech tl. 5 100/150
se 4 otvory

OKAPOVÁ SYSTÉMOVÁ LIŠTA

FASÁDNÍ OMÍTKA

34
K

